

# SOLARSTELL® Platdak

## MAKKELIJK EN BETROUWBAAR



**De SOLARSTELL plat dak steunen zijn dé oplossing om betrouwbaar kleine tot middelgrote PV modules op platte daken te installeren. De steunen zijn ontwikkeld samen met installateurs om makkelijke en betrouwbare montage te garanderen bij kleinere projecten.** Voor een goede windbelasting is het mogelijk de SOLARSTELL plat dak steunen te voorzien van zij- en achterplaten. Voor portrait opstellingen is het advies om altijd zij- en achterplaten te gebruiken. Meer informatie over de richtlijnen vindt u in de installatie handleiding.

### STANDAARD OPSTELLINGEN

SOLARSTELL plat dak steunen zijn standaard verkrijgbaar in:

- Landscape en portrait in 10°, 15° en 20° opstellingen
- Oost-west opstelling
- Dubbel landscape opstelling

Met dit programma kan in elke situatie het optimale rendement gehaald worden.

### OP MAAT

SOLARSTELL plat dak steunen kunnen op maat worden gemaakt voor elk type module waarmee een project wordt uitgevoerd; speciale hellingshoeken, maar ook plat dak steunen voor glas-glas modules, frameless modules en speciale formaten behoren tot de mogelijkheden.

### DAKBELASTING EN BALLAST

De ballast wordt bij het gebruik van SOLARSTELL plat dak steunen aangebracht in de rug of in de basis. Het voordeel van de ballast in de rug plaatsen, is dat de achterkant van de opstelling is beschermd tegen de wind zonder dat er beplating wordt gebruikt. De ballastberekening komt uit onze online Solarstell calculator en is gebaseerd op alle relevante NEN-normeringen.

### MATERIALEN

SOLARSTELL plat dak steunen zijn opgebouwd uit aluminium en RVS. Dit levert een stevige, betrouwbare en duurzame installatie op met een garantietermijn van 20 jaar. Deze garantietermijn is van toepassing wanneer alle materialen van Solarstell afkomstig zijn en conform installatie voorschrift geïnstalleerd.

### MAATSCHAPPELIJK VERANTWOORDE NEDERLANDSE PRODUCTEN

In onze eigen productie werken wij primair met medewerkers met een achterstand tot de reguliere arbeidsmarkt. We doen dit, omdat wij geloven in lokale productie en omdat wij een bedrijf willen zijn waar mensen kansen krijgen. Daarbij past dit uitstekend bij producten die gebruikt worden voor duurzame energie. Onze mensen zijn trots op ons bedrijf en dat is terug te zien in onze Solarstell producten.

### DE SOLARSTELL VOORDELEN



**Betrouwbaar**



**Maatschappelijk gedreven**



**20 jaar garantie**



**In Nederland bedacht en gemaakt**

### SOLARSTELL CALCULATOR

Maak eenvoudig en snel uw calculatie voor de benodigde SOLARSTELL plat dak steunen. U werkt de gewenste opstelling uit met de materiaallijst, de schematische weergave en het ballastplan. Ga naar [www.solarstell.nl](http://www.solarstell.nl)

# SOLARSTELL® Plat dak steunen

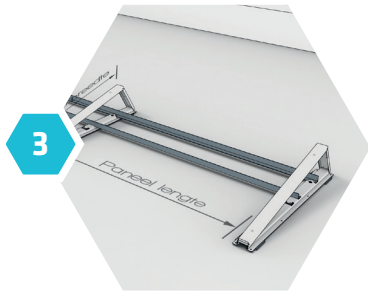
## 6 stappen montageplan



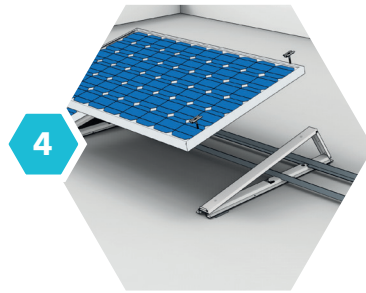
**Stap 1.** De steunen worden uitgelegd op de basisrubbers; bij landscape 2, bij portrait 3. Voor PVC hebben we speciale basisrubbers.



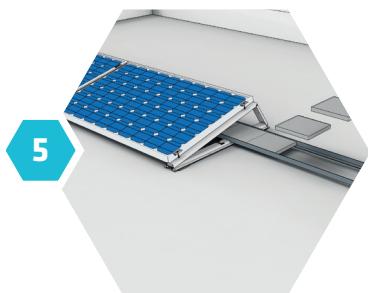
**Stap 2.** De steunen worden uitgeklast en vastgezet met de meegeleverde bout en moer.



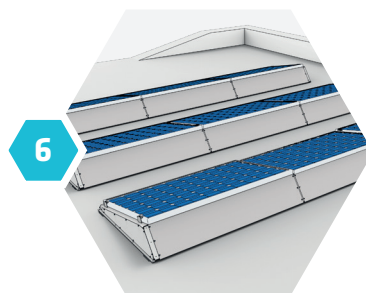
**Stap 3.** Plaats de hoeklijn in de basis en/of de rug d.m.v. de in de paneelsteun aanwezige uitsparingen en schroef deze vast met de meegeleverde zelftappers.



**Stap 4.** Plaats de panelen en zet deze vast met de Solarstell eind en midden klemmen.



**Stap 5.** Plaats de ballast zoals die berekend is in de Solarstell calculatie tool met bijbehorende ballastplan.



**Stap 6.** Monteer de zij- en achterplaten d.m.v. de meegeleverde plaatschroeven

### SOLARSTELL PLAT DAK STEUNEN

	Zuid orientatië	oost-west orientatië
<b>Opstellingshoek</b>	10°, 15° & 20°	10°
<b>Onderlinge rijafstand</b>	600 mm - 990 mm	400 mm
<b>Materialen</b>	Magnelis, RVS en aluminium	
<b>Daktype</b>	Alle platte daken, bitumen, grind, folie, etc.	
<b>Modules</b>	Alle soorten PV modules en formaten	
<b>Ballast per m<sup>2</sup></b>	Afhankelijk per situatie, gemiddeld tussen 10 - 25 Kg	
<b>Garantie</b>	Conform installatie 20 jaar op de materialen	

### VRIJE RANDZONE

Solarstell adviseert te werken conform de geldende NEN-normeringen voor vrije randzones. Tot 8 meter hoogte wordt 1.00 meter vrije ruimte aangehouden. Tussen 8 en 12 meter 1.50 meter en > 12 meter is het advies om de paneelsteunen te borgen op de ondergrond.

### GARANTIE

Wanneer het systeem wordt geïnstalleerd volgens de voorschriften, inclusief het toepassen van de voorgeschreven ballast, garandeert Solarstell dat het systeem wind- en sneeuwlasten kan weerstaan conform de betreffende NEN en Eurocodes.